



## ► Un hôtel de luxe

Le château des Carrasses a ouvert en 2011 dans sa configuration actuelle. Il est un établissement de luxe abritant aujourd'hui une trentaine d'hébergements : des suites et des maisons réparties dans le château et les anciens bâtiments agricoles. Un restaurant occupe également la bâtisse principale. Tout autour, des vignes, à nouveau rattachées à la propriété.

# Les Carrasses, c'est la classe

## CHÂTEAUX DE L'ÂGE D'OR VITICOLE

Entre Quarante et Capestang, le domaine pinardier du XIXe a été transformé en résidence hôtelière de luxe. Le vin y occupe toujours une part importante.

**Patrice Espinasse**  
pespinasse@midiibre.com

Il y a eu un avant... des éléments patrimoniaux datant des XVII<sup>e</sup> et XVIII<sup>e</sup> siècles ont été retrouvés. Il y a eu un après : le lent déclin jusqu'à la renaissance avec le rachat par Karl O'Hanlon et la transformation en résidence hôtelière de charme.

Et puis, au milieu donc, il y a eu l'âge d'or. A La Bastide, devenue la Bastide Neuve grâce au savoir-faire du célèbre architecte bordelais Louis Garrros, l'or rouge a ici, coulé à flot. Trônant sur la commune de Quarante, tout près de Capstang et à proximité du canal du Midi, le domaine, érigé les fondations d'un relais pélerin de Saint-Jacques-de-Compostelle, abritait de nombreuses caves d'où sortait l'aramon.

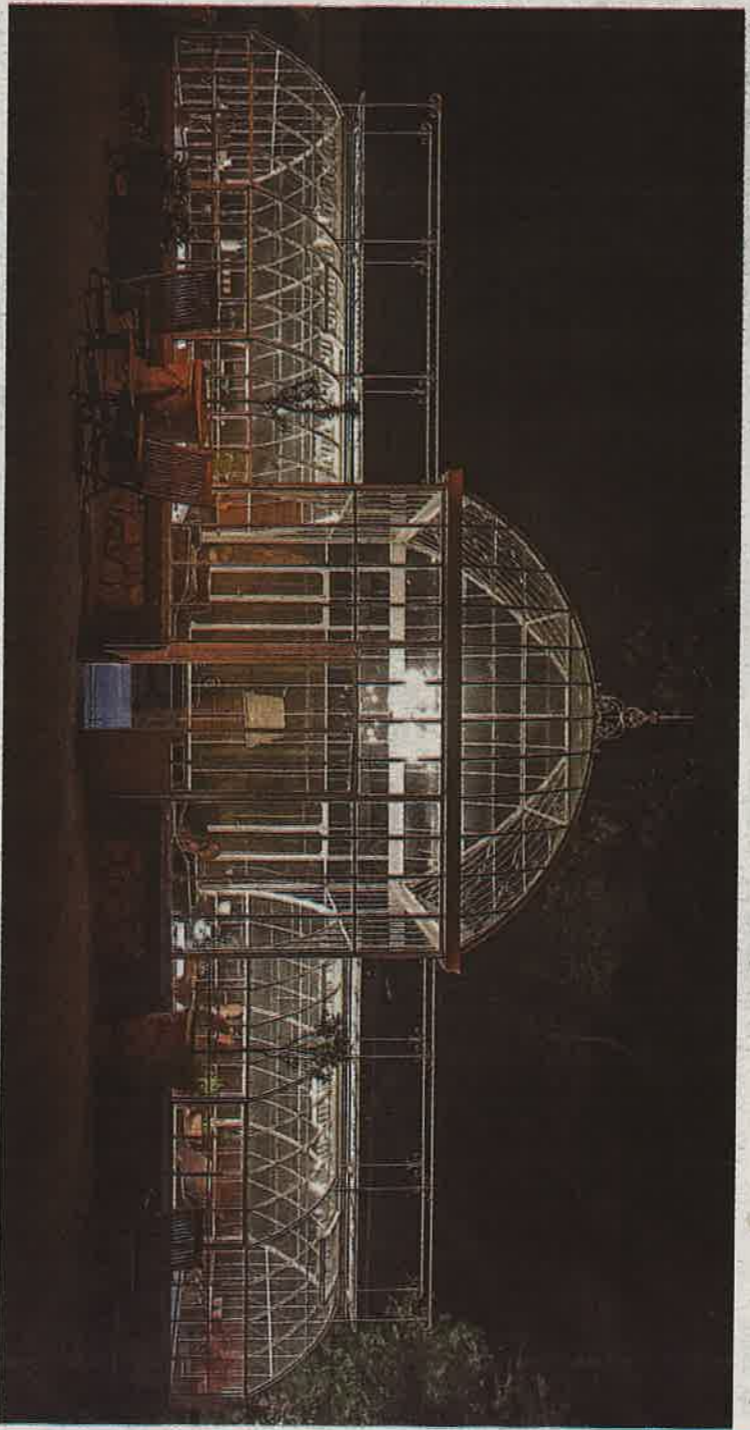
Au moins quinze cuves d'en

moyenne 200 hectolitres chacune, fournissait potentiellement 3 500 hectolitres de vin chaque année, soit quelque 500 000 bouteilles ! Une prospérité qui a valu au domaine de s'embellir. Le salon constituait le cœur et l'âme du château, servant alors de lieu de stockage des raisins après les vendanges.

### Sa splendide serre, son salon, son vin...

Le déclin est passé par là. Comme la plupart des châteaux pinardiens, il plongerait peu à peu dans l'oubli jusqu'à sa renaissance et sa transformation spectaculaire en hôtel de charme, il y a dix ans.

Le château a conservé sa physionomie et ses appartats : sa splendide serre, ses dépendances. Le salon historique héberge aujourd'hui la réception, la concier-



gerie, la boutique et la brasserie. Nom vernaculaire désignant un radeau fabriqué avec des troncs, en lien avec le canal du Midi voisin, Les Carrasses ne riment plus avec vinasse mais avec grande classe. Avec sa vue panoramique sur les

vignobles, le château revêt et accueille des visiteurs en quête d'intimité et de relaxation. Et le vin est toujours à portée de main avec une nouvelle gamme de vins nectars déployés par les Vignobles Bonifis, associés à Karl O'Hanlon.

## ► Une serre de Gustave Eiffel ?

Parmi les petits bijoux que compte le domaine, cette serre, pure merveille de 80 m<sup>2</sup>. Une forte probabilité existe pour qu'elle soit l'œuvre de Gustave Eiffel en personne, une structure similaire existant dans un domaine, près de Coursan, dans l'Aude, elle même réalisée par le célèbre ingénieur.

## CHRONOLOGIE

### ● XIX<sup>e</sup> SIÈCLE

Au lieu-dit La Bastide, les archives font état de la présence de caves et caveaux, d'une maison de régisseur, d'écuries, d'une forge, d'une étable, d'un pigeonnier... Le lieu était un relais sur la route de Saint-Jacques-de-Compostelle.

### ● 1896

L'architecte Louis Garrros et le paysagiste Fleury Du Sert construisent le château au profit de la famille Hué. Le lieu devient La bastide Neuve.

### ● 1988

Après la période de déclin, la production de vin

cesse. Les bâtiments sont laissés à l'abandon. La famille Bonifis rachète le vignoble seul.

### ● 2006

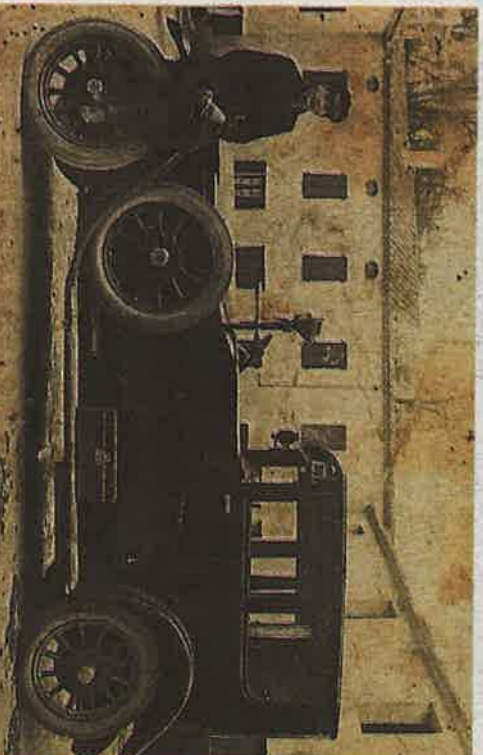
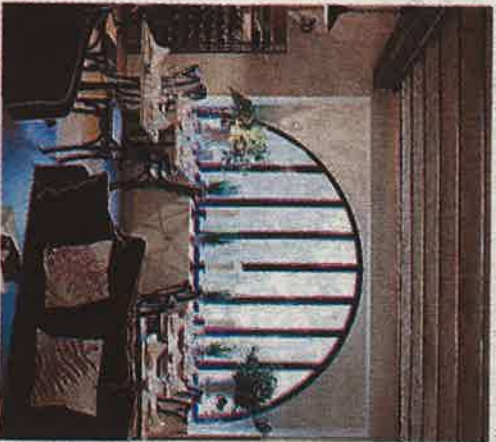
Anita et Karl O'Hanlon rachètent le domaine et réalisent d'importants travaux de rénovation confiés à l'architecte François Thoulouze.

### ● 2011

Ouverture de la résidence hôtelière de luxe. Le domaine devient Les Carrasses. En 2012, les Vignobles Bonifis entrent au capital de la société *Domaine et demeure* de Karl O'Hanlon. Château et vignoble sont à nouveau réunifiés.

## ► Resto

Outre l'hôtel de charme, le domaine abrite aussi un restaurant gastronomique, tenu par le jeune chef Edmond Bavois. En 2020, le Gault&Milliau lui a confirmé la note de 14/20 et 2 Toques.



## ► Une époque florissante

Longtemps propriété de la famille Hué, le domaine a profité de la prospérité de l'âge d'or viticole. La Bastide, devenue Bastide Neuve puis Les Carrasses a alors connu une vie intense, où la famille se retrouvait et organisait des réceptions. Jusqu'au déclin progressif.

